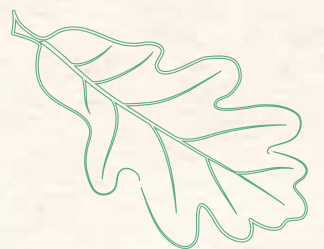


REDÉCOUVREZ LA NATURE !

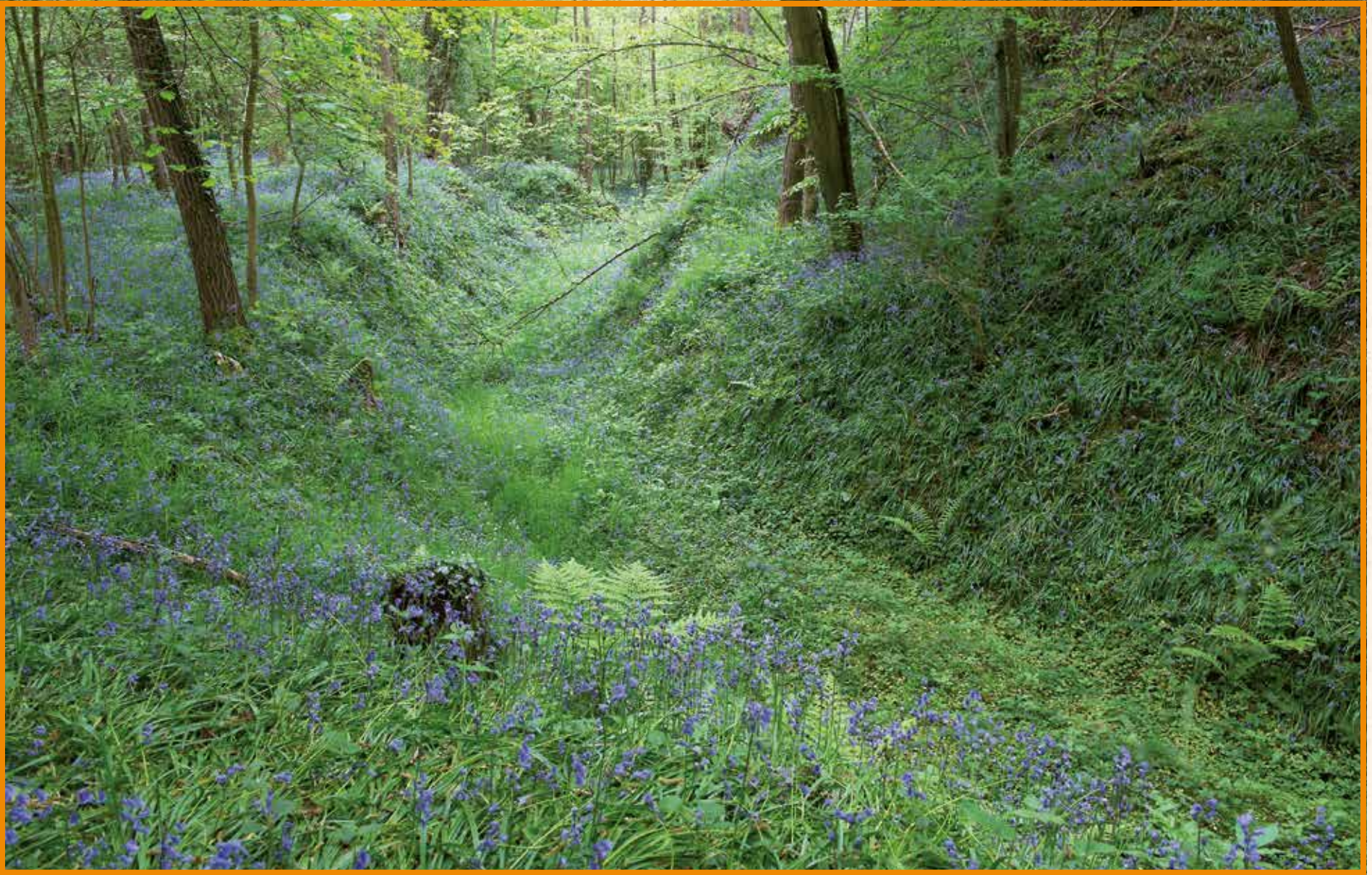
22 sites exceptionnels
à découvrir
près de chez vous.

Nichés dans toute la Seine-et-Marne, les Espaces naturels sensibles sont de formidables lieux de découverte d'une faune et d'une flore tantôt remarquables, tantôt communes. Ces sites sont également un reflet de nos paysages et notre histoire. Forêts, marais, prairies humides ou pelouses sèches constituent un patrimoine fragile que le Département protège et valorise pour que nous puissions tous en profiter.



seine-et-marne.fr





Département de Seine-et-Marne - Photographie © Maxime Briola



Jacinthe des bois
LE BOIS DE LA BARRE
(La Ferté-sous-Jouarre)



© Maxime Briola

Département de Seine-et-Marne - Photographie © Maxime Briola



Vélorail
LE VAL DU HAUT-MORIN
(La Ferté-Gaucher / Saint-Martin-des-Champs / Lescherolles /
La Chapelle-Moutils / Villeneuve-la-Lionne / Meilleray)



Département de Seine-et-Marne - Photographie © Maxime Briot



Polytrich

LE BOIS DE LA ROCHETTE
(La Rochette / Dammarie-les-Lys)



Département de Seine-et-Marne - Photographie © Maxime Briot



Crache sang

LE BOIS DE LA ROCHETTE
(La Rochette / Dammarie-les-Lys)



Département de Seine-et-Marne - Photographie © Maxime Briot



Champignons
LA PLAINE DE SORQUES
(Montigny-sur-Loing / Moret-Loing et Orvanne)



Département de Seine-et-Marne - Photographie © Maxime Briot



Papillon Aurore
LA PLAINE DE SORQUES
(Montigny-sur-Loing / Moret-Loing et Orvanne)



Département de Seine-et-Marne - Photographie © Maxime Briot



Mare
LE MARAIS DE CERCANCEAUX
(Souppes-sur-Loing)



Département de Seine-et-Marne - Photographie © Maxime Briot



Agrion délicat
LE MARAIS D'ÉPISY
(Épisy)



Département de Seine-et-Marne - Photographie © Maxime Bricot



Vallée de l'Yerres

LE CHEMIN DES ROSES

(Servon / Brie-Comte-Robert / Grisy-Suisnes / Coubert / Soignolles-en-Brie / Solers / Yèbles)



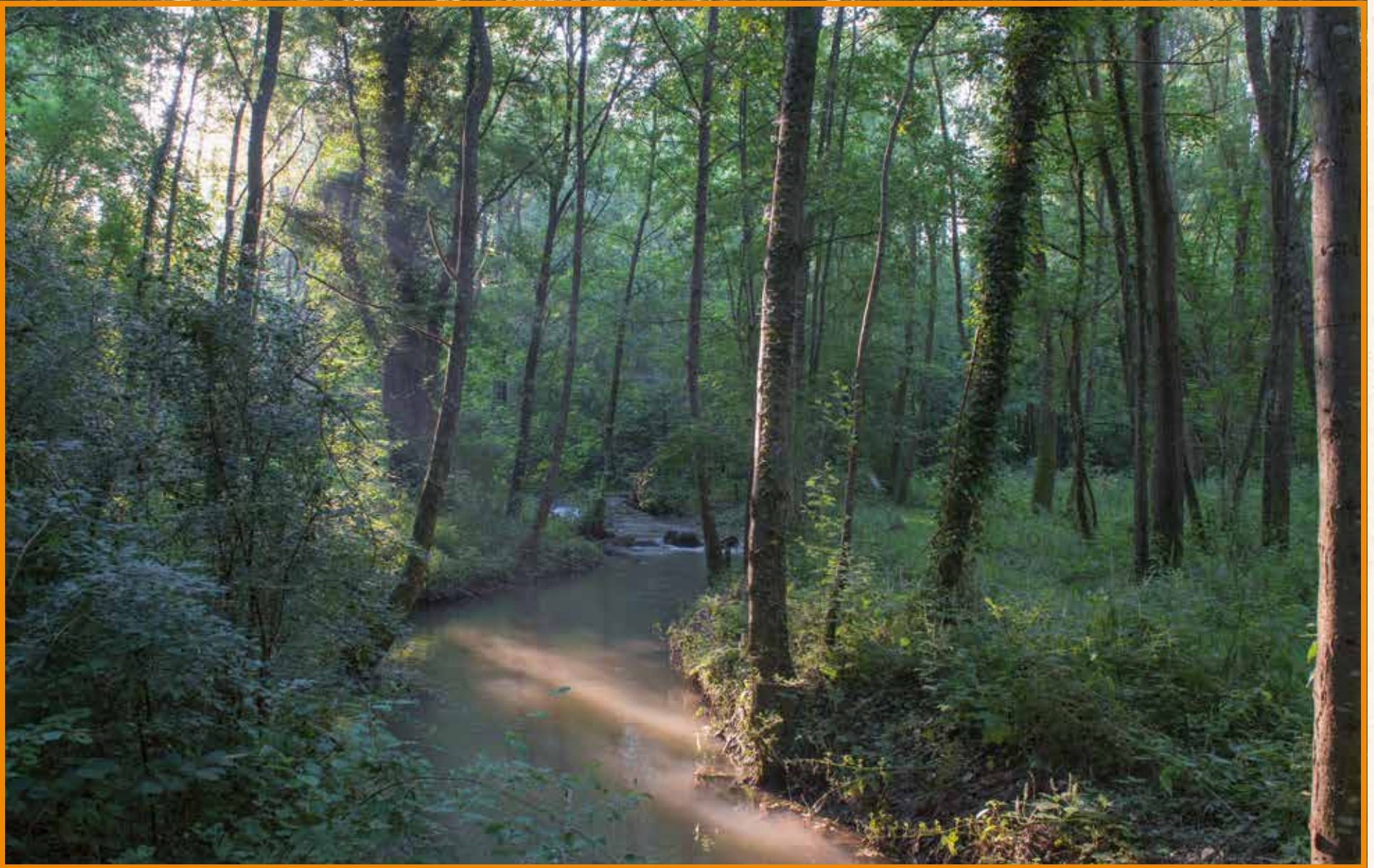
Département de Seine-et-Marne - Photographie © Maxime Bricot



Vipère aspic

LA PLAINE DE SORQUES

(Montigny-sur-Loing / Moret-sur-Loing)



Département de Seine-et-Marne - Photographie © Maudine Briot



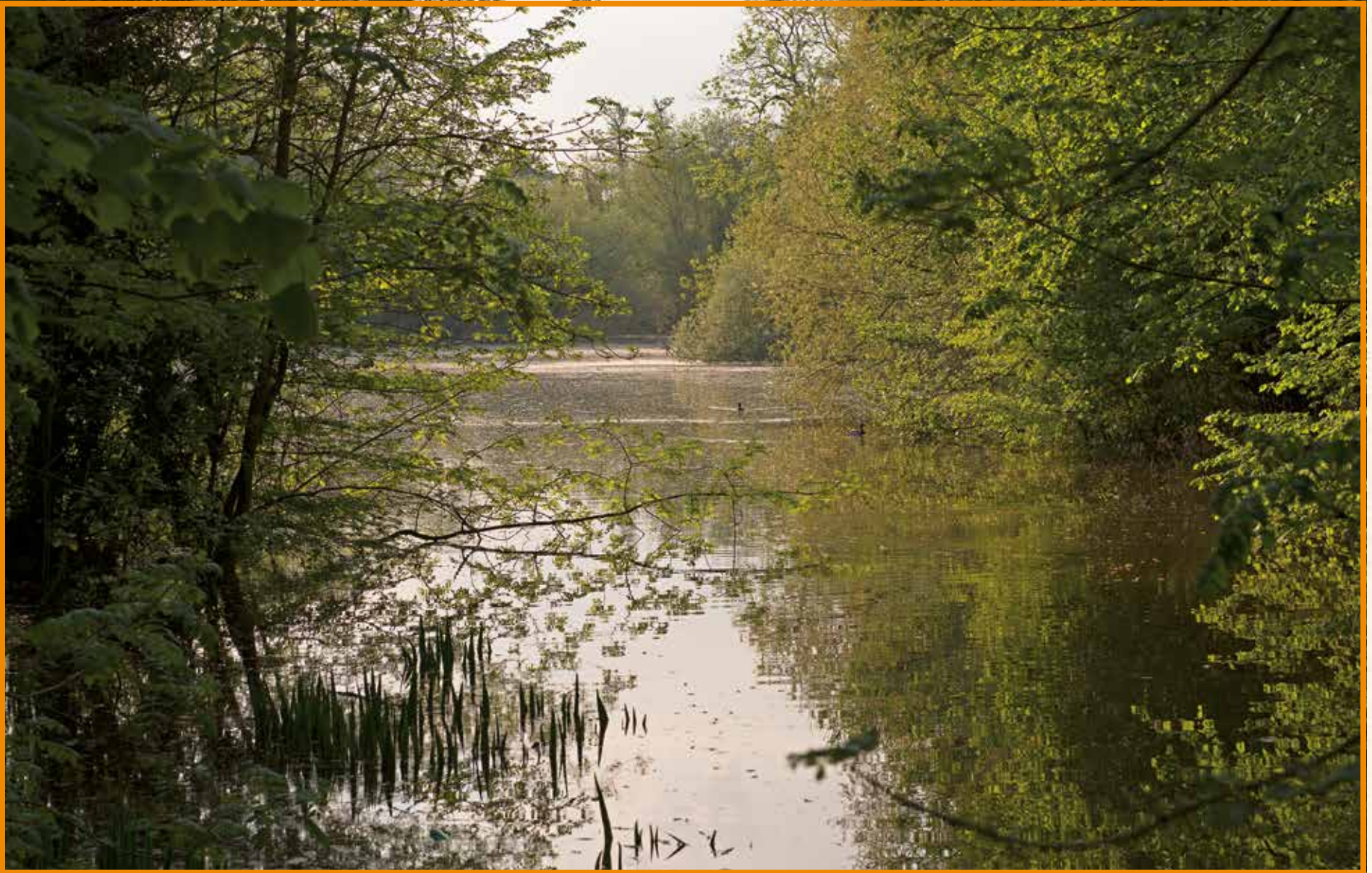
Sous-bois et rivière
LES ÎLES DE L'ORVANNE
(Voulx)



Département de Seine-et-Marne - Photographie © Maudine Briot



Orvet fragile
LE BOIS DE LA ROCHETTE
(La Rochette / Dammarie-les-Lys)



Département de Seine-et-Marne - Photographie © Maxime Briola



Bras mort d'un étang
LA PRAIRIE MALÉCOT
(Boissise-le-Roi)



Département de Seine-et-Marne - Photographie © Maxime Briola



Grenouille rousse
LES BORDES CHALONGES
(Bombon / Saint-Méry)



Département de Seine-et-Marne - Photographie © Maxime Briola



Calopteryx virge

LA FRAYÈRE DU MARAIS

(Crécy-la-Chapelle / Couilly-Pont-aux-Dames)



Département de Seine-et-Marne - Photographie : © Maxime Briob



Ambrette élégante

LA FRAYÈRE DU MARAIS

(Crécy-la-Chapelle / Couilly-Pont-aux-Dames)



Département de Seine-et-Marne - Photographie © Maxime Briola



Accouplement de Tristan

LE BOIS DE DOUE

(Doue / Jouarre)



Département de Seine-et-Marne - Photographie © Maxime Briola



Insecte sur grémil pourpre

LE BOIS DE LA BARRE

(La Ferté-sous-Jouarre)